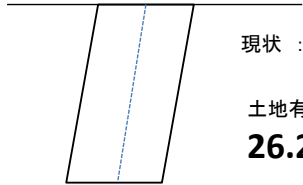




建築条件なし！



現状：上物件あり

土地有効面積
26.25坪



種目

売地

価格

660 万円

所在地

京都府城陽市枇杷庄島ノ宮112-29、-30

学区

交通

近鉄京都線富野庄徒歩5分

土地面積

公簿 86.65㎡ (26.25坪)
私道負担なし

地目

宅地

建ぺい率

60%

容積率

200%

道路

状況

接道 北側 5m

建物

構造

木造瓦葺2階建(連棟)

延床

92.74㎡

建築

昭和39年12月5日新築

制限

用途

第一種低層住居地域

都計

市街化区域 河川保全区域

その他

引渡

相談

現況

古家有

備考

河川保全区域内の為、再建築時に河川法第55条の申請が必要となります(淀川河川事務所木津出張所)

京都府知事(12)第3072号

デルタ不動産株式会社

〒611-0033

京都府宇治市大久保町北ノ山30-3

TEL 0774-43-9499 お気軽にお問い合わせください

FAX 0774-44-7293 saekonakano@okubo-ds.co.jp